

## NOVO NASELJE KVALITETNIH HIŠ MODERNEGA VIDEZA

»Specifikacija obsega del s popisom materialov in opreme«

» **FINALIZACIJA** «

Ponudba za izvedbo finalizacije objekta skladno s spodnjim opisom:

**101.800,00 eur + DDV = 111.471,00 EUR Z DDV**



## 1. INŠTALACIJSKA DELA

### 1.1. VODOVOD IN KANALIZACIJA

Ponujena je izvedba vseh del, potrebnih za izvedbo kanalizacije in vodovoda od notranjih priključkov dalje v skladu s PZI projektom.

Za vertikalno povezavo kanalizacije se uporabljajo **BREŽŠUMNE** kanalizacijske cevi, obstojne pri visoki temperaturi z vsemi potrebnimi veznimi in fazonskimi kosi, kot tudi vezni material.

V kuhinji so predvideni priključki za kuhinjsko korito in pomivalni stroj, v kabinetu (utility-ju) in v zgornji kopalnici pa priključek in odtok pralnega stroja in odtok za odvod kondenza za sušilni stroj.

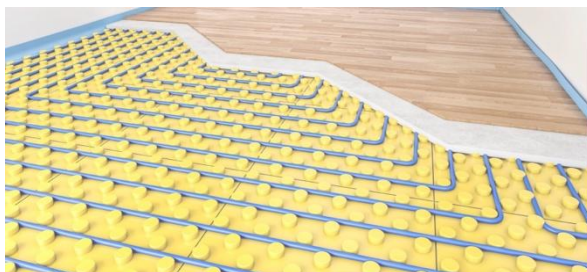
V vseh sanitarnih prostorih je na lokacijah sanitarnih elementov – WC in umivalnik – vgrajen in priključen podometni element **GEBERIT**. Standardizirano ogrođje podometnega elementa GEBERIT je pripravljeno za montažo sanitarnih elementov.

### 1.2. OGREVANJE

Za ogrevanje hiše se izvede **talno gretje** v skladu s PZI projektom ogrevanja.

Cevi za talno ogrevanje se položijo po predhodno izvedenim projektu PZI pri čemer se posebna pozornost nameni zgoščevanju cevi talnega gretja ob zunanjih stenah ter stavbnem pohištvu. Za regulacijo talnega gretja se izvedeta inštalacijski omarici v vsakem nadstropju, za vsak prostor pa je predvidena ločena veja gretja.

Cevi talnega gretja so položene na sistemske čepaste plošče za talno gretje zalite z mikroarmiranim cementnim estrihom z dodatkom za talno gretje. Pred zalitjem se izvede tlačni preizkus.



### 1.3. VIR OGREVANJA

Kot vir energije za ogrevanje je v ponudbi predvidena **toplotna črpalka ZRAK/VODA** proizvajalca **PANASONIC** z integriranim vsebnikom za sanitarno toplo vodo kapacitete **200L**.

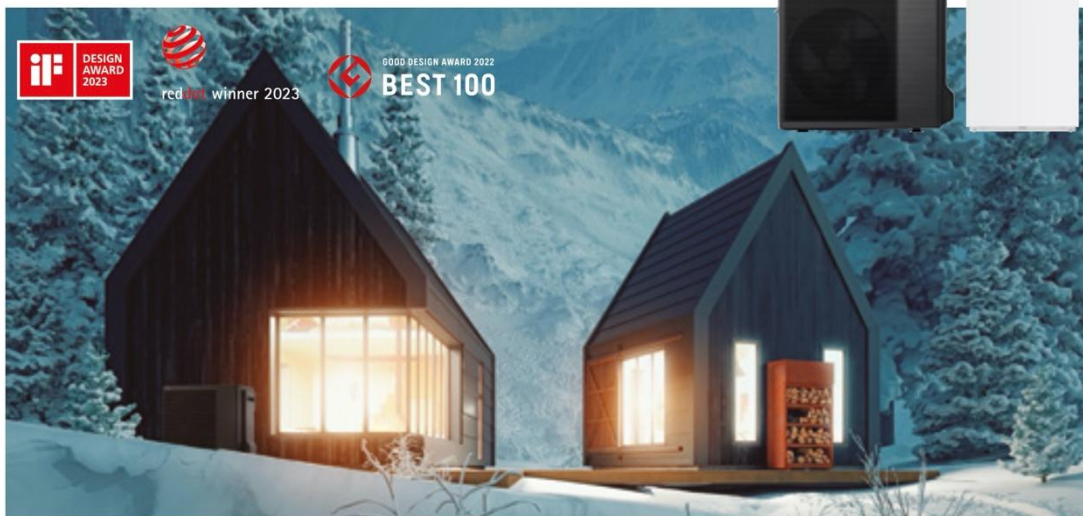
Toplotna črpalka ponuja možnost pasivnega hlajenja in upravljanje preko pametnega telefona ali računalnika.

Lastnosti:

- Notranja enota Panasonic tip WH-ADC0309J3E5
- Energijski razred A+++ / A+++
- Izjemno nizka raven hrupa v tihem delovanju
- Zunanja enota Panasonic WH-UD07JE5
- Prostornina bojlerja: 200l

### Aquarea serije K

Revucija na področju zasnove, učinkovitosti, povezljivosti in trajnosti. Aquarea serije K je revolucionaren, nizkoenergijski sistem za ogrevanje, hlajenje in pripravo sanitarne tople vode, ki zagotavlja odlično zmogljivost. Ta model je kot nalašč za vgradnjo v novogradnjo ali in dobro izolirano stavbo.



					
<p><b>Širok obseg</b> Širok razpon uporabe, da ustreza vsem domovom: High Performance in T-CAP.</p>	<p><b>Nadaljnje znižanje ravnih hrupa</b> -8 dB(A) v načinu tihega delovanja</p>	<p><b>Izbirni daljinski upravljalnik in vzdrževanje</b> Aquarea Smart Cloud. Aquarea Service Cloud.</p>	<p><b>Razred visoke energijske učinkovitosti za ogrevanje</b> Visoko energijski razred za uporabo pri nizkih temperaturah*.</p>	<p><b>Visoka energijska učinkovitost za sanitarno toplo vodo</b> Vrednost COP za sanitarno toplo vodo do 3,5*.</p>	<p><b>Izhodna voda</b> Izhodna temperatura vode do 60 °C pri zunanji temperaturi do -10 °C</p>
			<p><small>* Lestvica od A+++ do D. Morda ne velja za vse modele.</small></p>	<p><small>* Lestvica od A+ do F.</small></p>	

## 1.4. PREZRAČEVANJE

Eden od pogojev za kvalitetno bivanje in čim manjše energetske izgube ob veliki količini svežega zraka v prostorih je vgradnja centralnega sistema prezračevanja z vračanjem toplote odpadnega zraka (rekuperator). S tem zagotavljamo nizko porabo energije za ogrevanje, istočasno pa visok nivo bivalnega ugodja zaradi stalnega dotoka svežega zraka v bivalne prostore ter odvodom izrabljenega zraka iz kuhinje in sanitarnih prostorov.

Prezračevalni sistem je izveden po izdelanem projektu PZI.

Za izvedbo se uporabljajo fleksibilne rebraste PVC cevi s sistemskimi dušilci zvoka ter tipskimi stenskim prezračevalnimi rozetami, vključeno pa je tudi lokalno spuščanje stropa za potrebe povezav prezračevalnih cevi.

Predvidena je kompaktna prezračevalna naprava - **SYSTEMAIR SAVE VTR 300/B L** z rekuperacijo toplote odpadnega zraka, izkoristek rekuperatorja 85 %, vertikalna izvedba, pretok zraka **300 m<sup>3</sup>/h**, dPa 240 Pa, z vstavljenim elektro grelcem moči 1000 W, skupna priključna moč 1174 W.



Energetska  
učinkovitost



Skladno z  
ErP 2018



Certifikat  
Eurovent



Certifikat  
Passive House



Subvencija  
Eko sklada

Lastnosti:

- Visoko učinkovit rotacijski regeneratorski motor z EC motorjem, ki omogoča spremenljivo število vrtljajev (VSD)
- Energetsko učinkoviti radialni ventilatorji z EC-tehnologijo omogočajo zelo nizko rabo energije in nizko raven zvoka
- Na voljo je funkcija, ki pozimi zmanjšuje prenos vlage v dovodni zrak
- Vgrajeno tipalo vlage za spremljanje vlažnosti odvodnega zraka

## 1.5. ELEKTRO INŠTALACIJE

Električna napeljava se prične z razvodom od notranje elektro omarice z dovodnim kablom od zunanje merilne omarice do notranjega razdelilca.

Ponujene so elektroinštalacije v skladu s predpisi in projektno dokumentacijo PZI.

V sklopu izvedbe se izvedejo vsa dela grobe povezave elektro inštalacijskih del ter vse povezave, potrebne za zagon ogrevalno – prezračevalne tehnike.

Izvede se fino montaža elektro del, ki obsega finomontažo stikal in vtičnic ter povezavo FID razdelilne omarice.

Stikala in vtičnice so proizvajalca **TEM Čatež – modul LINE**.

So estetske oblike z veliko možnostjo prilagajanje glede na notranjo opremo. Stikala so predvidena v **beli barvi**.

Izvede se **kabelska inštalacija** za izvedbo protivlomnega sistema, videonadzora ter videodomofonskega sistema.

Ponudba ne vključuje opreme protivlomnega sistema (senzorji, tipkovnica, centrala, itd,..), videonadzora (kamere, shranjevalnik,..) ter videodomofona.



## 1.6. SANITARNA OPREMA

Sanitarna oprema vključuje dobavo in montažo sanitarne keramike (WC školjka s pokrovom, umivalnik ter armatura na umivalniku) v WC pritličje.

Vgradi se sanitarna keramika proizvajalca kot npr. :

- wc školjka **Ceramica Dolomite tip Demy** 36x54 Remless bela
- umivalnik **Laufen Pro S mini** 48x28
- armatura **Hansgrohe VERNIS BLEND 100**



Sanitarna oprema ni vključena v kopalnicah v nadstropju.

## 2. TLAKI

Tlaki se izvedejo v pritličju in nadstropju. Standardno se vgrajujejo mikroarmirani klasični cementni estrihi s predhodno položeno toplotno in zvočno (udarno) **izolacijo EPS**. Toplotna izolacija je položena v dveh slojih, pri čemer v spodnjem sloju potekajo horizontalni razvodi inštalacij. S tem dosežemo manjše toplotne izgube in boljše dušenje zvoka skladno s PZI projektno dokumentacijo.

## 3. PARKETARSKA DELA

Za izvedbo parketarskih del je predviden **gotov hrastov parket** evropskega proizvajalca parketov **WEITZER PARKET**, hrast wild, ščetkan, posneti rob, oljen, dim. 2245x193x13mm.

Parket je primeren za talno ogrevanje, vključuje pa standardne zaključne vogalne letve v beli barvi.



Za izvedbo parketarskih del so predvideni vsi prostori z izjemo sanitarnih prostorov in tehničnega prostora.

Nastopne ploskve in čela stopnic so izvedene v parketu.

## 4. KERAMIČARSKA DELA

V ceni je zajeta dobava kvalitetnih keramičnih ploščic dimenzij 30x60 ali 60x60 v nabavni vrednosti do 25,00 €/m<sup>2</sup> brez DDV.

Talna in stenska keramika je predvidena in v ponudbi zajeta v sanitarnih prostorih **pritličju** (wc) in talna keramika v prostoru tehnika/shramba.

Polaganje talne keramike je predvideno paralelno k steni, za fugiranje pa se uporablja fugirna masa v barvi iz standardne barvne palete dobavitelja. Stiki med talno in stensko keramiko se izvedejo s sanitarnim silikonom.

Talna in stenska keramika **v nadstropju** (2 x kopalnica) ni zajeta v ponudbi.

## 5. NOTRANJA VRATA

Notranja vrata so proizvajalca **Lip Bled d.o.o.**, tip vrat **TrendLINE** s skritimi nasadili v **beli barvi** višine **2.4 m.**, polnilo krila iverokal s kljuko **HOPPE Utrecht**.



**lipbled**  
Pesem gozda v vašem domu!



## 6. SLIKOPLESKARSKA DELA

Vse stene (razen v sanitarijah v območju stenske keramike) in stropovi so finalno dvakratno obarvane v **beli barvi**.

Zajema bandažiranje stikov in celostensko kitanje vseh sten. Kitanju sledi glajenje in dvakratno brušenje površin vseh sten in stropov, s čimer se dosežejo najvišji kakovostni razredi.

## 7. SUHOMONTAŽNA DELA

Suhomontažna dela zajemajo predelne stene v pritličju in nadstropju skladno s PZI projektno dokumentacijo.

Izvedejo se spuščeni stropi v pritličju. V nadstropju se spuščeni stropi izvedejo na nosilno konstrukcijo ostrešja z ustrezno toplotno izolacijo in parno zaporo na višini cca. 3,25m.

## 8. TERASA

Izvede se finalni tlak v leseni izvedbi na terasi v pritličju in nadstropju (terasa spalnica) v sestavi podkonstrukcije lesenih desk. Vključena je finalna obloga do 50 eur/m<sup>2</sup> + ddv.

## 9. NOTRANJE STEKLENE POVRŠINE

Izvedba lesenega notranjega okna na stopnišču (stena med sobo in stopniščem), dimenzije 118 x 228 mm.

Okno je fiksno.

## 10. DELA, KI NISO VKLJUČENA

Ponudba ne obsega naslednjih del, ki jih lahko kupec izvede v lastni režiji:

- izvedba dimnika in kamina
- radiator lestev z elektro grelcem v kopalnicah
- dobava in montaža svetil ter pohištvene opreme,
- hortikultura na zasaditev po parceli



*Investitor si pridržuje pravico do spremembe predlaganih materialov v primeru izboljšanja kakovosti arhitekture objektov ali nedobave posameznih materialov znotraj kakovosti enakega kvalitnega in funkcionalnega razreda.*